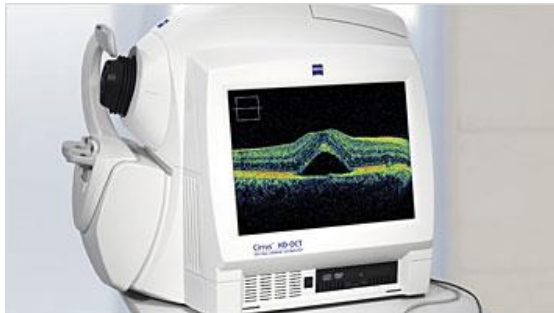


OCT: IHR AUGER UNTER DEM BIOMIKROSKOP



Die häufigsten, schwerwiegenden Erkrankungen des Augenhintergrundes gehen mit einer Dickenveränderung der mehrschichtigen Netzhaut einher. Erst viel später führt dies zu einer Veränderung der Sehkraft und zu spürbaren Symptomen. Normalerweise kann der Augenarzt die Netzhautdicke nur abschätzen. Mit Hilfe des Cirrus OCT (Optische Kohärenz Tomographie) ist es in unserer Ordination jedoch möglich, binnen einer sehr kurzen Untersuchungszeit, die Netzhautdicke exakt zu vermessen. Eine Berührung des Auges ist dabei nicht notwendig, die Untersuchung ist überdies vollkommen schmerzfrei.



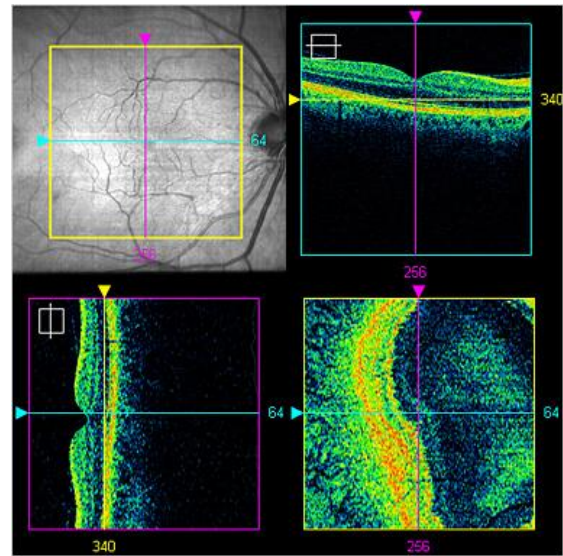
Durch das Cirrus OCT, das einen lasermikroskopischen Schnitt Ihres Auges erstellt, ist ein völlig neuartiger Einblick in die kleinste Ebene des Auges möglich. Dadurch eröffnen sich für den Augenarzt neue Dimensionen der Diagnostik und Verlaufskontrolle.

In unserer Praxis bieten wir zwei grundlegende Untersuchungen durch das Cirrus OCT an.

Glaukom-Screening:

Das Glaukom (Grüner Star) ist eine der häufigsten Erkrankungen des Sehnervs.

Dabei kommt es zu einem kontinuierlichen Verlust an Nervenfasern, wobei das Cirrus OCT hier eine frühzeitige Erkennung und Verlaufskontrolle mittels Messung der Netzhautdicke ermöglicht.



Netzhaut-Screening:

Folgende Erkrankungen können durch diese Untersuchung erkannt werden:

- Diabetische Retinopathie (Flüssigkeitseinlagerung in der Netzhaut)
- altersbedingte Makuladegeneration
- Makulalöcher
- Muttermale an der Netzhaut

Mehr Infos unter:

www.eye-factory.ch

Praxis Dr. Andreas Prangl-Grötzl
Augenarzt FMH Ophthalmochirurgie
Birmensdorfer Straße 155, 8003 Zürich
Tel.: +41-44-50 09 252, Fax: +41-44-50 09 253
office@eye-factory.ch, www.eye-factory.ch