

FRÜHERKENNUNG UND VERLAUFSKONTROLLE BEI GRÜNEM STAR



Der Grüne Star (Glaukom) ist weit verbreitet und kann jeden Menschen in jedem Lebensalter treffen (ein hohes Risiko besteht bei familiärer Neigung, Diabetes, starker Kurzsichtigkeit, Dauerbehandlung mit bestimmten Medikamenten wie Cortison, hohem Lebensalter, Herz-Kreislaufkrankungen usw.). Das Glaukom ist eine unbehandelt progressiv verlaufende Augenerkrankung, bei der es durch fortschreitenden Verlust von Sehnervenfasern, meist ausgelöst durch einen erhöhten Augendruck, zur Erblindung kommen kann. Diese Erkrankung verläuft vom Patienten unbemerkt, schmerzlos und schleichend.

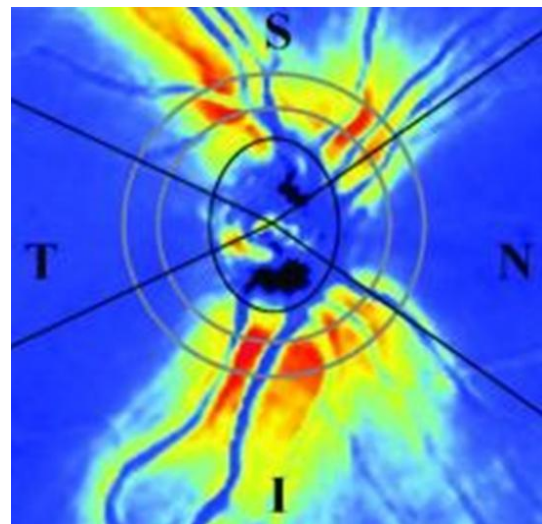
Nervenfaserschicht des Sehnervenkopfes. Das Resultat der computer-gesteuerten Messung ist eine farbcoodierte "Dickenkarte" (siehe Abb.) der Nervenfasern am Augenhintergrund, das Ergebnis zeigt, ob ein Glaukom vorliegt oder nicht. Da Glaukomveränderungen durch das GDx bis zu sieben Jahren vor Ansprechen der Gesichtsfelduntersuchung feststellbar sind, ist nun erstmals eine Frühdiagnose und Behandlung des Glaukoms vor Auftreten erster funktioneller Einschränkungen möglich. Eine solche Untersuchung benötigt wenig Zeit, ist vollkommen schmerzlos, blendfrei und ohne lästige Folgen.

Patienteninformation

Da es keine Heilung gibt, kann nur die Frühdiagnose und rechtzeitige Dauerbehandlung das Sehvermögen stabilisieren und auf Dauer erhalten. Für eine optimale Früherkennung und Verlaufskontrolle bei Glaukom gehört nicht nur die Messung des Augeninnendrucks oder die Betrachtung des Sehnervenkopfes, sondern auch die genaue Beurteilung der Nervenfaserschicht.

Daher haben Sie seit Neuestem bei uns die Möglichkeit, die Nervenfaserschicht mithilfe unseres GDx-Access-Gerät untersuchen zu lassen.

Mit Hilfe eines unsichtbaren und ungefährlichen Laserstrahls misst das GDx-Access-Gerät objektiv, genau und reproduzierbar die Dicke der



Mehr Infos unter:
www.eye-factory.ch

Praxis Dr. Andreas Prangl-Grötzl
Augenarzt FMH Ophthalmochirurgie
Birmensdorfer Straße 155, 8003 Zürich
Tel.: +41-44-50 09 252, Fax: +41-44-50 09 253
office@eye-factory.ch, www.eye-factory.ch